

Aneurisma inflamatorio de la aorta abdominal. Diagnóstico por tomografía computarizada multidetector

Multi-Detector Row Computed Tomography in Inflammatory Aneurysms of the Abdominal Aorta

CARLOS CAPUÑAY, PATRICIA CARRASCOSA, JAVIER VALLEJOS

El aneurisma inflamatorio de aorta abdominal es una variante diferente dentro de los aneurismas ateroscleróticos, con una incidencia que varía entre el 3-10%. Se caracteriza por una tríada de:

- * Engrosamiento de la pared aneurismática;
- * cambios fibróticos y/o inflamatorios a nivel perianeurismático y retroperitoneal;
- * adhesiones a órganos abdominales adyacentes (vena cava, uréteres, duodeno).

La angiotomografía multidetector permite, de manera no invasiva, establecer los cambios característicos a nivel de la aorta y el compromiso de estructuras adyacentes.

Se presenta el caso de un paciente de 63 años, fumador, hipertenso y dislipémico, con antecedentes

de enfermedad coronaria e infarto de miocardio, que se presenta a la consulta con masa abdominal pulsátil y dolor de espalda. La angiogramía de aorta abdominal muestra la presencia de un aneurisma infrarrenal de 54 x 56 mm con una pared engrosada, parcialmente calcificada y trombosada y la presencia de un tejido con densidad de partes blandas y márgenes bien delimitados con realce homogéneo e intenso, luego de la inyección de contraste endovenoso (flechas cortas). Dicho tejido rodea en forma circunferencial a la aorta, se extiende hacia la pelvis siguiendo los vasos ilíacos e involucra a la vena cava inferior (flechas larga) y al uréter izquierdo en su tercio medio (flecha gruesa), generando dilatación ureteropielica proximal (asterisco).

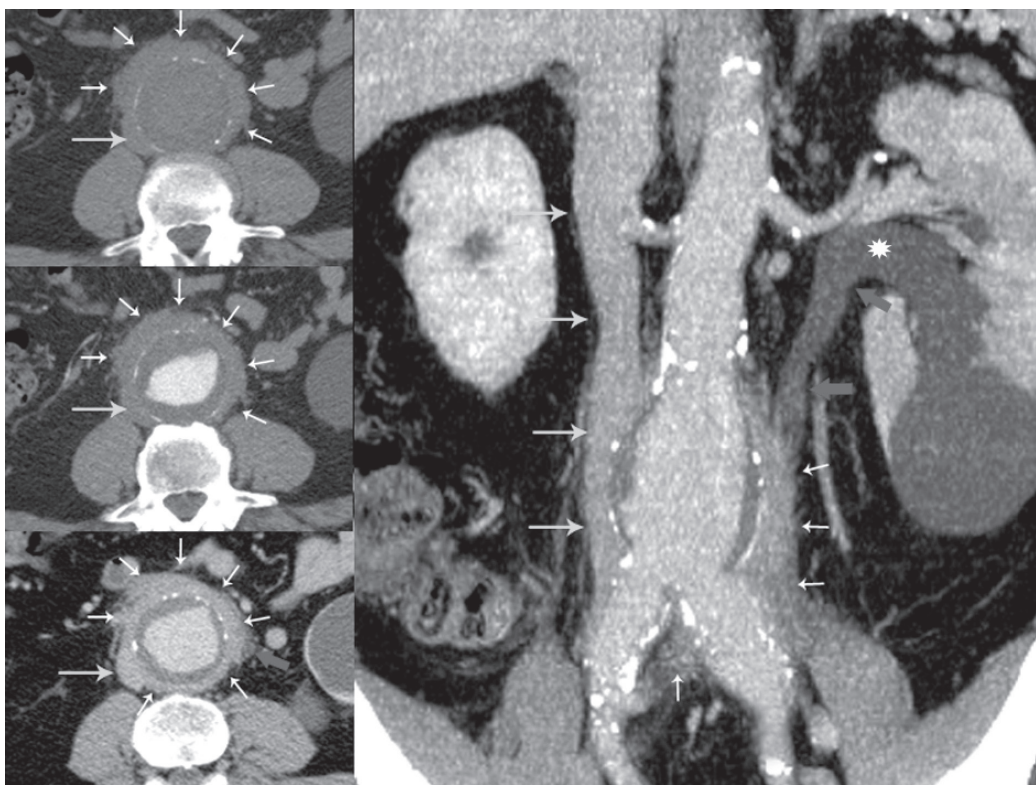


Fig. 1.