

Cor triatriatum sinistrum

EDUARDO A. FERNÁNDEZ ROSTELLO, VÍCTOR DARÚ

El Cor Triatriatum Sinistrum se caracteriza por presentar una membrana fibromuscular que separa la aurícula izquierda en una cámara proximal donde drenan las venas pulmonares y una distal que se comunica con la válvula mitral.

Mujer de 59 años de edad que consulta por disnea grado II-III de dos años de evolución y palpitaciones, con antecedentes de disnea grado I-II desde la infancia. El ecocardiograma bidimensional muestra dilatación severa de la aurícula izquierda, dividida por una membrana transversal. Se detectaron dos fenestraciones con elevado gradiente máximo y medio entre ambas cámaras y un área efectiva de $0,54 \text{ cm}^2$. Con Doppler color se observó una insuficiencia valvular mitral de grado moderado.

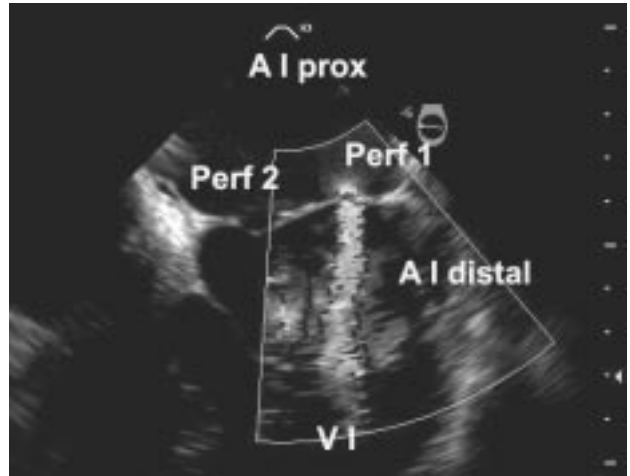


Fig. 2. Vista transesofágica en cuatro cámaras apicales donde se observa la perforación de la membrana.



Fig. 1. Vista de cuatro cámaras apicales. Imagen característica del cor triatriatum: membrana (membr) que divide la aurícula izquierda en una cavidad proximal (A I prox) y otra distal (A I distal).

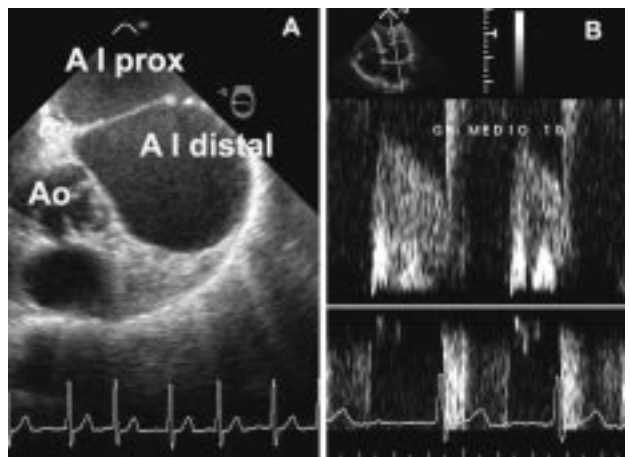


Fig. 3. Panel A: Vista transesofágica media con retroflexión. Se observa en detalle la membrana perforada. Panel B: Flujo con Doppler continuo a través del orificio. Área calculada $0,54 \text{ cm}^2$.